

2017 中国机器人大赛报到须知

(8月7日版)

1. 报到时请携带**缴费凭证** (电子版或纸质版均可)、**免责声明及安全责任书** (纸质版)、以及**发票抬头所需信息** (纸质版)。
2. 报到地点为：山东体育学院日照校区体育馆 (山东省日照市东港区山东路 685 号)。
3. 本届大赛报到采用“二维码扫描注册”的形式，仅在指定区域内 (山东体育学院日照校区) 注册有效。(报到专用二维码在参赛证背面以及比赛区域内均有显著标识)
4. 紧急联系人：刘杰老师 (15010178986)、
郑军老师 (18606330401)
5. 请参照附件及时准备报到所需资料，并合理安排行程。
 - 附件 1：比赛日程安排
 - 附件 2：现场报到流程
 - 附件 3：接送站安排
 - 附件 4：山东体育学院日照校区平面图

祝大家参赛顺利，乐享佳绩！

特别提示：

2017 中国机器人大赛信息发布的**权威渠道**是中国自动化学会机器人竞赛与培训部官方网站 (drct-caa.org.cn)，中国自动化学会机器人竞赛工作委员会官方网站

(www.rcccaa.org)，中国自动化学会机器人竞赛与培训部官方微信公众号 ([drct-caa](https://www.weixin.qq.com/wxa/drct-caa))。

关于比赛的重要信息，都会通过这三个渠道权威发布！

请各参赛队务必关注中国自动化学会机器人竞赛与培训部官方微信公众号 ([drct-caa](https://www.weixin.qq.com/wxa/drct-caa))！比赛期间，通过该微信公众号，可以及时查询重要通知、赛程信息、参赛须知、秩序册、班车信息、比赛结果等重要通知，也是赛后查询获奖情况的官方渠道。

中国自动化学会机器人竞赛与培训部官方微信公众号



附件 1:

2017 年中国机器人大赛 比赛日程安排

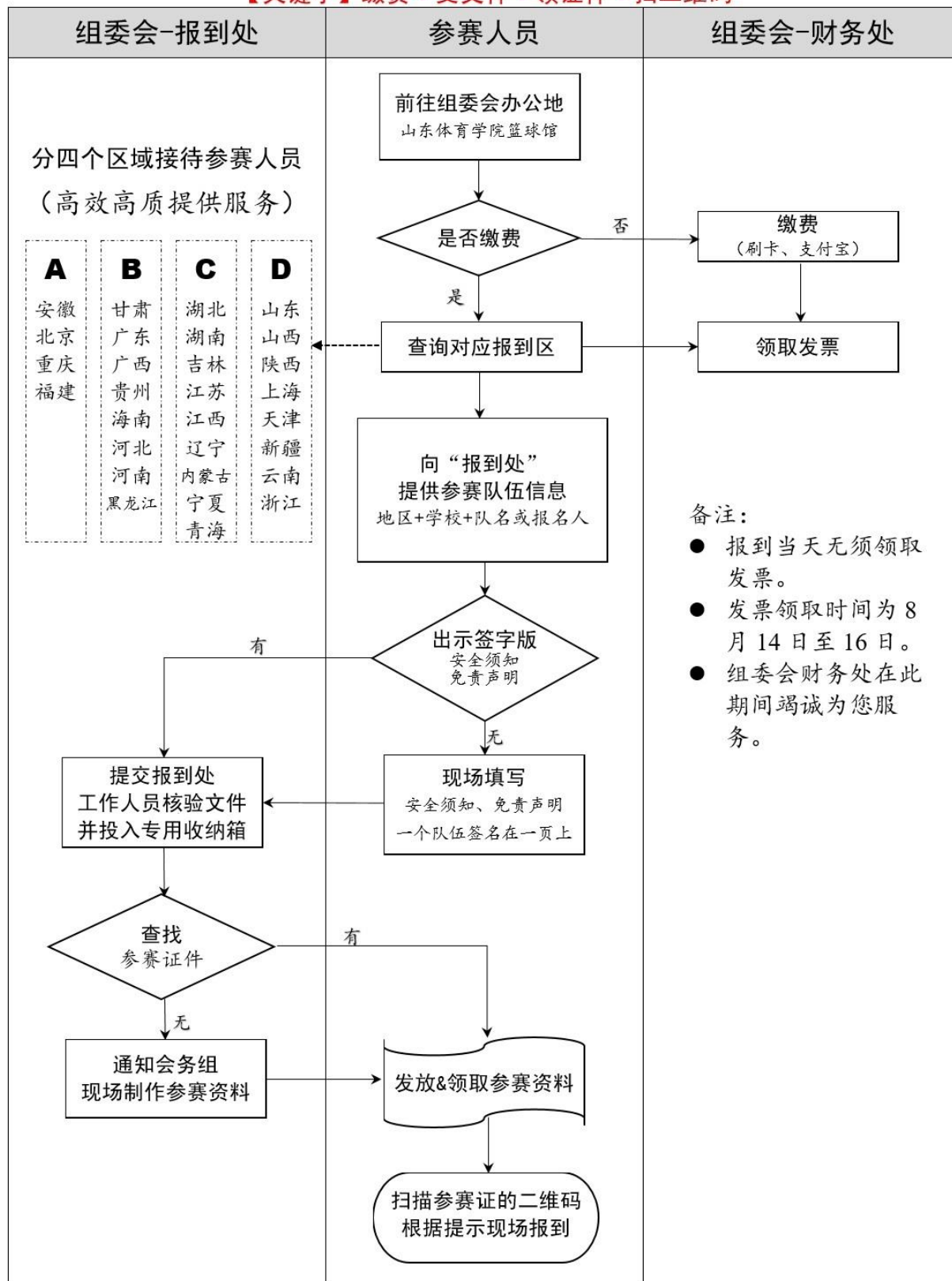
日程		内容	地点	备注
8 月 14 日	08:00-20:00	参赛队伍报到	山东体育学院 (日照校区)	——
8 月 15 日	08:00-20:00	比赛场地调试	山东体育学院 (日照校区)	午餐: 11:30-13:30 请持胸卡领取午餐
8 月 16 日	08:00-08:30	开幕式	山东体育学院 (日照校区)	
	08:30-21:00	比赛	山东体育学院 (日照校区)	
8 月 17 日	08:00-18:00	比赛	山东体育学院 (日照校区)	
	20:00-21:00	闭幕式	山东体育学院 (日照校区)	

特别说明:

- 开馆时间为 07:30, 闭馆时间为 22:00;
- 进出比赛场地必须将参赛证件 (胸卡) 佩戴在醒目位置;
- 严禁涂改证件信息!请所有人员自觉接受工作人员查验证件;
- 本次参赛证件内含智能芯片, 可当“午餐饭卡”使用 (8 月 15 日至 17 日, 每日可刷 1 次)。此卡仅限本人使用, 请妥善保管, 请勿转借他人!
- 如胸卡丢失, 请立即向组委会申请补卡, 补卡费用为 50 元/张。

现场报到流程

【关键字】缴费·交文件·领证件·扫二维码



附件 3:

接送站安排

所有比赛相关班车均标有“2017中国机器人大赛”字样；
所有比赛线管班车均为免费

一、接站安排（8月14日）

1、机场接站（日照山字河机场→山东体育学院）

行车类别 班次/车号	乘坐比赛服务专车		乘坐公共交通
	计划发车时间 (日照机场)	预计到达时间 (山东体育学院)	机场巴士+公共汽车
机场线1	12:00	13:00	日照机场巴士线（开往岚桥锦江方向） ↓（2站） 至“山孚大酒店机场售票处”下车 ↓ 换乘18路（开往职业技术学院方向） ↓ 在“华润万象汇”上车 ↓（3站） 至“石化大厦”下车 ↓ 步行500米至“山东体育学院”
机场线2	12:30	13:30	
机场线3	13:00	14:00	
机场线4	13:30	14:30	
机场线1	14:00	15:00	
机场线2	14:30	15:30	
机场线3	15:00	16:00	
机场线4	15:30	16:30	
机场线1	16:00	17:00	
机场线2	16:30	17:30	
机场线3	17:00	18:00	
机场线4	17:30	18:30	

2、火车站接站（日照火车站→山东体育学院）

行车类别 班次/车号	乘坐比赛服务专车		乘坐公交车
	计划发车时间 (日照机场)	预计到达时间 (山东体育学院)	乘11路、8路、38路、32路
火车站线5	06:30	07:00	在“日照火车站”上车
火车站线6	07:30	08:00	
火车站线7	08:30	09:00	

行车类别 班次/车号	乘坐比赛服务专车		乘坐公交车
	计划发车时间 (日照机场)	预计到达时间 (山东体育学院)	乘11路、8路、38路、32路
火车站线5	09:30	10:00	方法一：乘坐11路→（约5站）至“石臼老街”站下车→换乘38路→（约15站）至“山体南门”下车； 方法二：乘坐8路→（约14站）至“都市花园”站下车→换乘32路→（约3站）至“山体南门”下车； 方法三：乘坐33路→（约4站）至“友谊商店”下车→换乘38路→（约14站）至“山体南门”下车
火车站线6	10:30	11:00	
火车站线7	11:30	12:00	
火车站线5	12:30	13:00	
火车站线6	13:30	14:00	
火车站线7	14:30	15:00	
火车站线5	15:30	16:00	
火车站线6	16:30	17:00	
火车站线7	17:30	18:00	

3、长途汽车站接站（日照汽车总站→山东体育学院）

行车类别 班次/车号	乘坐比赛服务专车		乘坐公交车
	计划发车时间 (日照机场)	预计到达时间 (山东体育学院)	乘9路、34路、18路、30路
长途汽车站线8	06:30	07:30	在“日照汽车总站”上车 方法一：乘坐9路或34路→（约20站）至“石化大厦”下车→步行500米至“山东体育学院”； 方法二：乘坐18路→（约22站）至“石化大厦”下车→步行500米至“山东体育学院”； 方法三：乘坐30路→（约20站）至“金海岸小学”下车→步行700米至“山东体育学院”。
长途汽车站线9	07:30	08:30	
长途汽车站线10	08:30	09:30	
长途汽车站线8	09:30	10:30	
长途汽车站线9	10:30	11:30	
长途汽车站线10	11:30	12:30	
长途汽车站线8	12:30	13:30	
长途汽车站线9	13:30	14:30	
长途汽车站线10	14:30	15:30	
长途汽车站线8	15:30	16:30	
长途汽车站线9	16:30	17:30	
长途汽车站线10	17:30	18:30	

二、送站安排（8月18日）

1、机场送站（山东体育学院→日照山字河机场）

行车类别 班次/车号	乘坐比赛服务专车		乘坐公共交通
	计划发车时间 (山东体育学院)	预计到达时间 (日照机场)	机场巴士+公共汽车
机场线11	10:00	11:00	乘坐11路、18路、9路、34路→至“华润万象汇” →换乘“日照机场巴士线” (打车约“60元”)
机场线12	11:00	12:00	
机场线13	12:00	13:00	
机场线11	13:00	14:00	
机场线12	14:00	15:00	
机场线13	15:00	16:00	
机场线11	17:30	18:30	
机场线12	18:00	19:00	
机场线13	18:30	19:30	

2、火车站送站（山东体育学院→日照火车站）

行车类别 班次/车号	乘坐比赛服务专车		乘坐公交车
	计划发车时间 (日照机场)	预计到达时间 (山东体育学院)	乘11路、8路、38路、32路
火车站线14	06:00	06:40	乘坐11路（在“石化大厦”站上车）至火车站。 (打车约11元)
火车站线15	07:00	07:40	
火车站线16	08:00	08:40	
火车站线14	09:00	09:40	
火车站线15	10:00	10:40	
火车站线16	11:00	11:40	
火车站线14	12:00	12:40	
火车站线15	13:00	13:40	

行车类别 班次/车号	乘坐比赛服务专车		乘坐公交车
	计划发车时间 (日照机场)	预计到达时间 (山东体育学院)	乘11路、8路、38路、32路
火车站线16	14:00	14:40	
火车站线14	15:00	15:40	
火车站线15	16:00	16:40	
火车站线16	17:00	17:40	

3、长途汽车站送站（山东体育学院→日照汽车总站）

行车类别 班次/车号	乘坐比赛服务专车		乘坐公交车
	计划发车时间 (山东体育学院)	预计到达时间 (日照汽车总站)	乘9路、7路、18路、30路 (打车约18元)
长途汽车站线17	06:30	07:30	
长途汽车站线18	07:30	08:30	
长途汽车站线19	08:30	09:30	
长途汽车站线17	09:30	10:30	
长途汽车站线18	10:30	11:30	
长途汽车站线19	11:30	12:30	
长途汽车站线17	12:30	13:30	
长途汽车站线18	13:30	14:30	
长途汽车站线19	14:30	15:30	
长途汽车站线17	15:30	16:30	
长途汽车站线18	16:30	17:30	
长途汽车站线19	17:30	18:30	

附件4

山东体育学院日照校区平面图

